

santé

L'Éhpad de Château-Renault sera livré à la rentrée 2014

La construction du nouvel établissement pour personnes âgées a débuté mi-2012. Il remplacera les deux unités devenues vétustes et mal adaptées.



Des travaux de grande envergure.

Le projet date de 2008. Et en août 2012, les premiers coups de pioche ont été donnés. A deux pas de l'ensemble des bâtiments de l'hôpital de Château-Renault venait de débuter la construction d'un nouvel

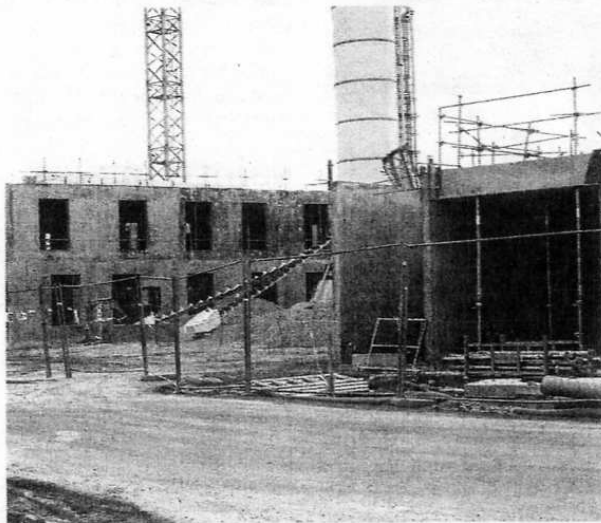
en savoir plus

L'hôpital de Château-Renault et ses deux Éhpad (un seul après la construction du nouveau bâtiment) sont regroupés avec l'hôpital d'Amboise, au sein du Chic (Centre hospitalier intercommunal). A Amboise, on compte trois Éhpad. Le nombre de lits pour l'ensemble des établissements pour personnes âgées dépendantes, entre Amboise et Château-Renault, est de 446.

établissement d'hébergement de personnes âgées dépendantes (Éhpad). « Jusqu'à présent nous avions deux Éhpad dans l'enceinte de l'hôpital. Jean-Mercat, qui compte 80 lits, et Anne-Aymone-Mimosa qui en affiche 86. Mais ces bâtiments sont vétustes. Ces constructions des années soixante-dix ont bien été rénovées, mais elles ne correspondent plus aux résidents que nous accueillons », explique Nadia Bachi, directrice des Éhpad d'Amboise-Château-Renault.

Améliorer la qualité de vie des résidents

En effet la moyenne d'âge est de 85 ans et ces personnes sont



L'établissement comprendra 168 chambres.

dépendantes. Troubles physiques ou troubles cognitifs, ou même les deux.

Il y avait donc une vraie nécessité à construire un nouvel établissement répondant à des normes précises en terme d'accueil et de soins. « Dans les deux Éhpad actuels, il n'y a pas de chambre individuelle, et une seule salle de bain pour plusieurs chambres », souligne la directrice. Rien de tel dans les locaux en construction qui comprendront 168 chambres individuelles. « Chacune aura sa salle de bain adaptée. Ce sera un vrai confort pour les résidents. »

Mais ce n'est pas tout, puisque des salles d'animation seront aménagées, ainsi qu'une cuisine pédagogique. Un jardin sera créé pour égayer la vie des personnes âgées. Un « jardin thérapeutique » sera même

installé auprès des deux unités de 15 lits réservées aux personnes les plus dépendantes, souffrant notamment de la maladie d'Alzheimer.

Le coût d'un tel projet n'est pas anodin : 22 millions d'euros. « Il est financé par l'État, le conseil général, le conseil régional, la Caisse nationale de solidarité à l'autonomie. Nous faisons également appel à l'emprunt, et les résidents participent par le biais du prix de journée. A l'issue des travaux, celui-ci devrait être en moyenne de 60 € par jour », indique Nadia Bachi.

En tout cas, les résidents qui intégreront le nouvel Éhpad ne regretteront sans doute pas ceux qui vont fermer leurs portes.

Pascal Laurent